

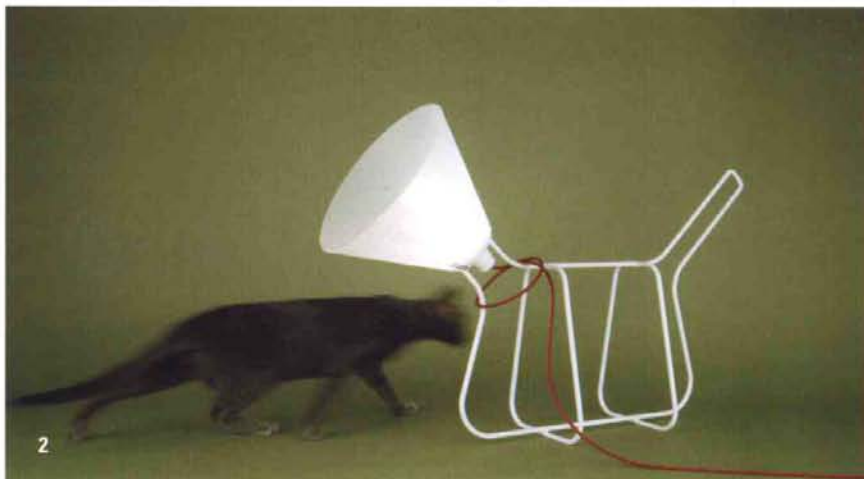
08

spanish

mobili | tessuti | illuminazione







Con stile,  
D'ISTINTO

LAGRANJA è uno studio di design guidato da energia e ottimismo, in cui all'istintività si dà lo stesso peso della ragione di Nicholas Van Oosterom

1 Lampada da muro Bamba per Metalarte 2 Lampada Laika prende spunto da un cucciolo, un cane o forse un gatto 3 Il team ha bisogno di tanta vitamina D... perché il sole fa la forza 4 Sedie Ibiza per Concepta, azienda specializzata in servizi di arredo Contract

#### UNO DEGLI ASPETTI PIÙ SORPRENDENTI DI LAGRANJA, STUDIO DI DESIGN DI BARCELONA,

è la capacità di creare prodotti e installazioni per una gamma di clienti estremamente eterogenea. Dedicandosi a progetti molto diversi, dai sistemi di illuminazione agli arredi urbani, dai divani agli arredi di locali commerciali, fino alla progettazione di ingressi per centri sportivi, Langranja dimostra estrema versatilità. I designer di Langranja si immedesimano totalmente nei loro clienti, molto prima di iniziare a occuparsi del prodotto vero proprio, imparano a conoscerne il marchio e la sua essenza. L'idea di base è che una lampada per Metalarte deve avere lo spirito di Metalarte, non quello di Lagranja. Quest'approccio non indica mancanza di uno stile proprio, al contrario, l'azienda ha uno spiccato carattere che esprime in più aree e che ne fa uno dei maggiori studi di progettazione d'Europa. Lo studio ha come tratti distintivi l'ottimismo, la vitalità e l'interesse verso gli altri, qualità che mira a infondere nei suoi progetti. I designer di Lagranja non

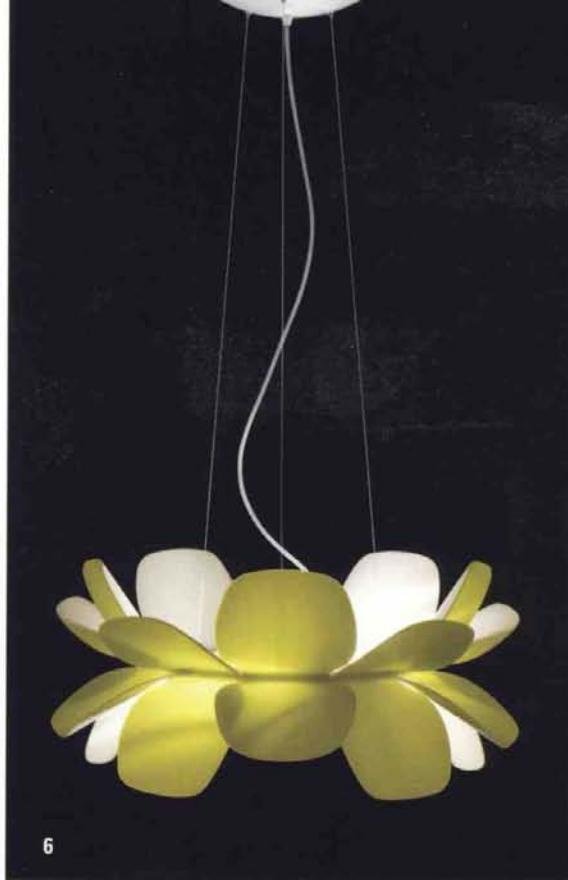




5 Pluripremiato portabici Key per Santa & Cole 6 Lampada da sospensione Infiore per Estiluz. I petali sono realizzati con doppia iniezione di policarbonato 7 Poltroncina Zip Tap per Uno Design, presentata a Milano 8 Lampada da muro Zoo per Marset 9 Lampada regolabile Oslo per Metalarte, disponibile nella versione a muro o da scrivania 10 Sedia Belloch, leggera, ecosostenibile, disegnata per Santa & Cole e presentata a Milano 11 Tappeto Hojas (foglia) per GAN (Gandía Blasco) 12 Divano modulare Cola per Uno Design



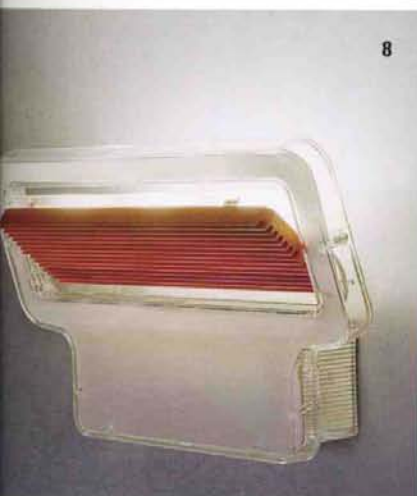
5



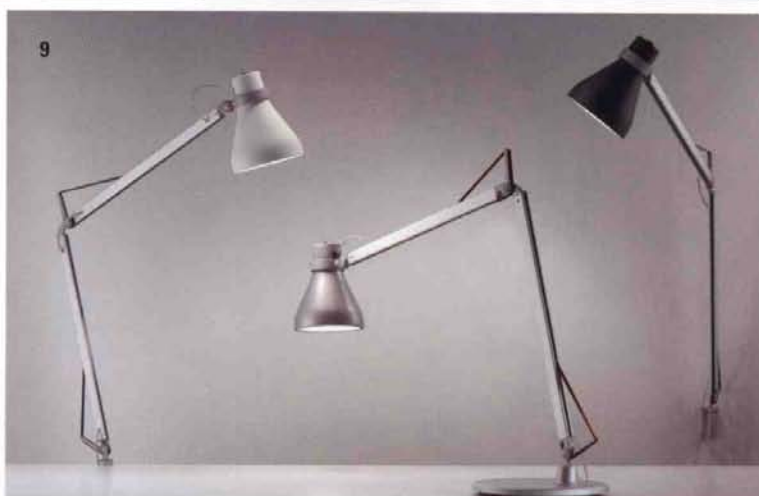
6



7



8



9



10

si muovono all'interno di un rigido schema di regole, preferiscono piuttosto che la teoria consegua alla pratica e che venga data all'istinto la stessa importanza della ragione. Impariamo costruendo e ascoltando, spiega María Ruiz, coordinatore di progetti di design industriale. La società è stata fondata nel 2002 da Gerard Sanmarti e dall'italiano Gabriele Schiavon. Sanmarti e Schiavon desideravano lavorare su nuove idee spaziando in più settori: nel design, nell'architettura e nelle installazioni contemporanee. Il loro obiettivo è stato ampiamente raggiunto. La sede principale di Lagranja è a Barcellona, ma Gerard e Gabriel si dividono tra la Spagna e l'Italia, occupandosi di design industriale, arredi per locali commerciali e progetti espositivi. Alcuni prodotti realizzati dallo studio hanno ricevuto importanti riconoscimenti internazionali, tra questi ricordiamo la lampada UTO per Foscarini e il portabici Key per Santa & Cole, vincitore del premio Red Dot e del premio City of Barcelona quest'anno. L'azienda ha sviluppato prodotti per molte società internazionali, quali Santa & Cole, Concepta, Greggio Argenti, Gebrüder Thonet e Pallucco. Inoltre, ha appena presentato nuovi design al Salone Internazionale del Mobile, compresa la sedia impilabile Belloch per Santa & Cole. Quest'ultima azienda era alla ricerca di una sedia dal design sobrio, con prezzo contenuto e facile da spostare. Ispirandosi a tali esigenze, Lagranja ha sviluppato una sedia con un tocco di Charles e Ray Eames, economica da produrre ed ecosostenibile, in quanto realizzata con plastica riciclata e legno. Missione compiuta.

11



12