



Barcelona, 2015

1.- Autores del proyecto:

LAGRANJA DESIGN FOR COMPANIES  
AND FRIENDS

Pamplona 96-104 local 12

08018 BARCELONA

93 356 84 05

[www.lagranjadesign.com](http://www.lagranjadesign.com)

[www.facebook.com/lagranjadesign](https://www.facebook.com/lagranjadesign)

[info@lagranjadesign.com](mailto:info@lagranjadesign.com)

2.- Cliente:

Tascón

3.- Ubicación:

Centro Comercial La Maquinista  
(Barcelona) / Centro Comercial El Triangle  
(Calle Pelayo, Barcelona)

4.- Superficie útil

Local CC. La Maquinista 115 m<sup>2</sup>

Local CC. El Triangle 120 m<sup>2</sup>

5.- Programa Funcional:

Local CC. La Maquinista

- PLANTA BAJA
- Acceso
- Venta y exposición
- Zona de caja

- Zona Probador

- Almacén

Local CC. El Triangle

- PLANTA BAJA
- Acceso
- Venta y exposición
- Zona de caja
- Zona Probador

- PLANTA PRIMERA

- Aseo
- Almacén

6.- Memoria Descriptiva:

Lagranja Design se ha encargado de realizar un nuevo diseño de tienda para las conocidas zapaterías Tascón. Una nueva imagen rebosante de color, donde destaca la utilización de materiales cálidos (tejidos, madera,...).

El conjunto de mesas, diseñadas para este proyecto, articulan el espacio y modifican la tipología expositiva de la marca. Los zapatos dejan de exponerse en estanterías para colocarse a diferentes alturas sobre el plano de las mesas.

Las paredes se revisten con tejido, tanto arrimaderos como cortinas. Las zonas superiores de los

---

paramentos verticales y los techos se han pintado del mismo color del tejido. La zona inferior de las paredes se ha revestido con espejo.

Para el suelo se ha optado por la realización de un pavimento de parquet de roble colocado en espiga donde se alternan las lamas en roble natural con otras lacadas en color blanco.

Destacan las piezas de mobiliario realizadas en madera de roble y la decoración de las paredes con hormas de madera reciclada y decoradas con diferentes motivos en color blanco.

Se ha optado por una iluminación cálida y puntual. Destacando especialmente las lámparas metálicas colocadas sobre las mesas de exposición.

#### 7.- Materiales.

-PAVIMENTOS: Tarima de roble flotante colocada en espiga alternando lamas acabadas en roble natural con lamas lacadas en color blanco.

-TECHOS: Techos existentes pintados.

-PAREDES: Espejos en zona inferior.

Arrimadero con tejido (mod. FAME de la marca GABRIEL)

Zona superior paredes existentes pintadas.

Algunas paredes se han cubierto con cortinas de confección convencional con tejido (mod. FAME de la marca GABRIEL)

#### 8.- Mobiliario realizado a medida.

El siguiente mobiliario se ha diseñado en exclusiva por Lagranja design para este proyecto:

- Mesas de exposición y taburete con pata tronco piramidal en madera de roble y sobre en chapa metálica lacada.

- Espejo de pie con luz perimetral realizado en madera de roble.

- Estante metálico acabado lacado.

- Mostrador de caja acabado lacado.

#### 9.- Mobiliario Comercial.

Divan y Butaca mod. BASIC en madera de roble tapizada con tejido mod. FAME de GABRIEL. (diseño y producción de Lagranja Design)

#### 10.- Iluminación técnica.

Foco de leds sobre carril electrificado mod. UT de la marca FLOS.

#### 11.- Iluminación decorativa.

Lámpara PLATO (acabado lacado) Diseño y producción de Lagranja Design.

#### 12.- Colaboradores:

Mobiliario a medida y montaje:

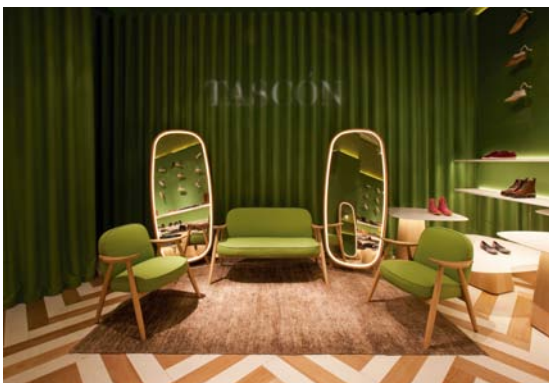
MALASA [www.grupomalasa.com](http://www.grupomalasa.com)

#### 13.- Fotografías:

Albert Font

#### 14.- Final de obra:

Diciembre 2014.

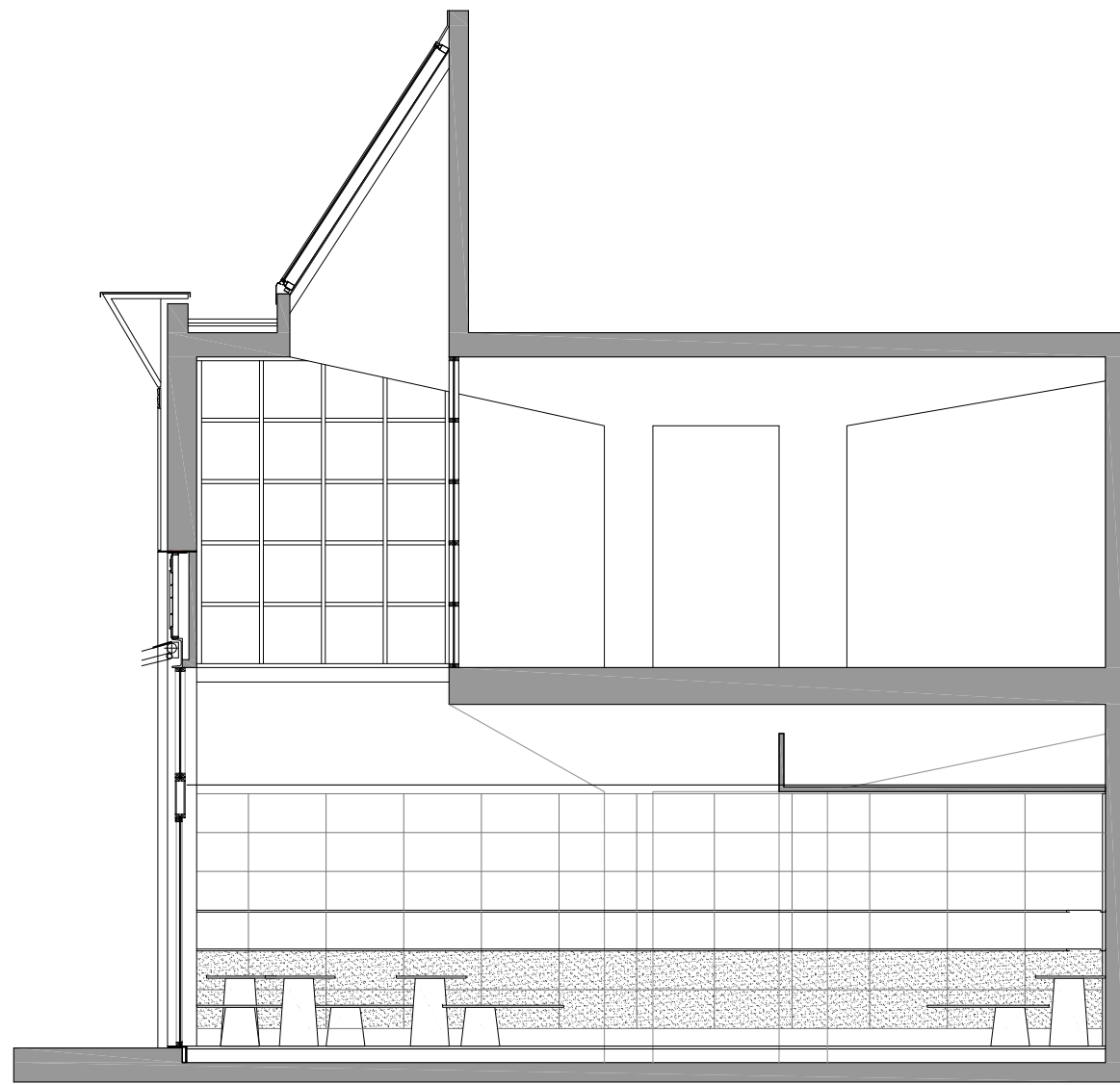


---

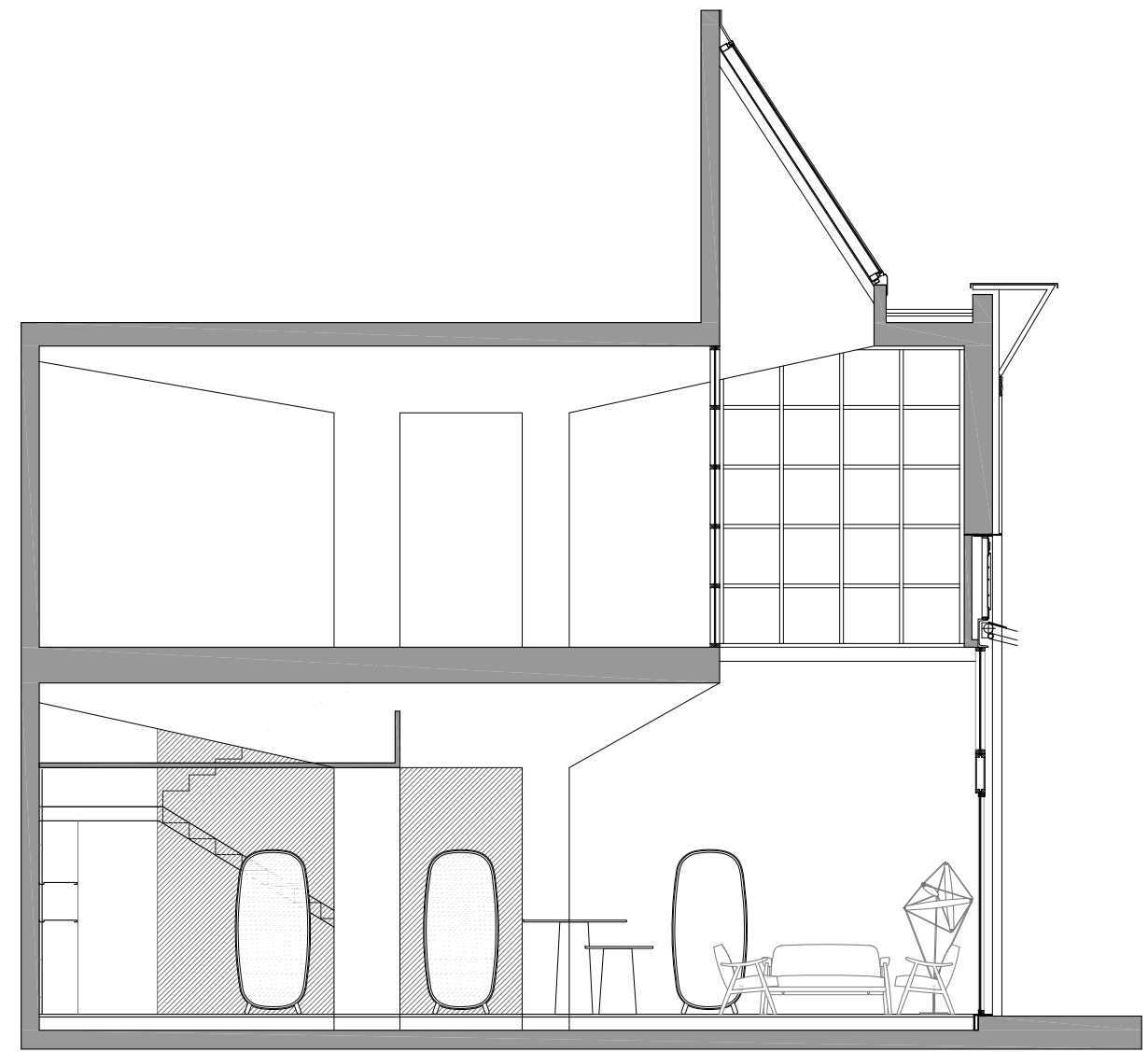
GABINETE DE PRENSA LAGRANJA DESIGN:

---

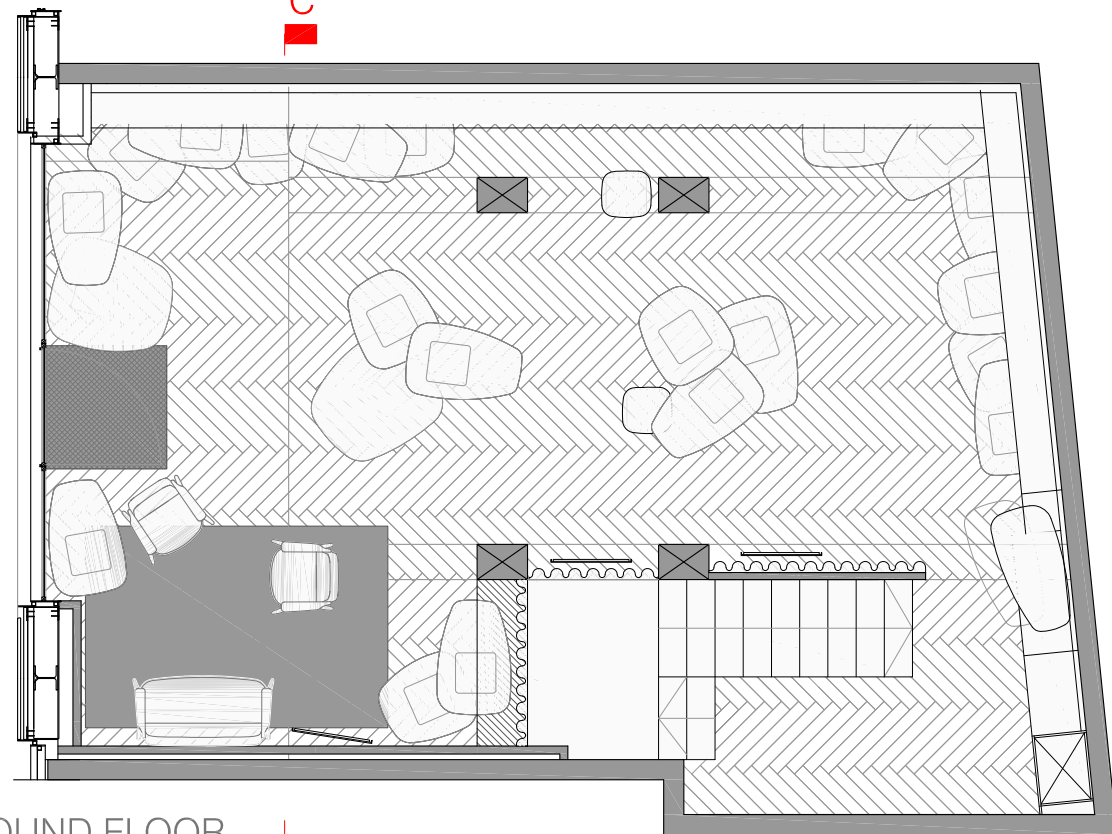
Elvira Ràfols  
t. 699 92 55 69  
press@lagranjadesign.com



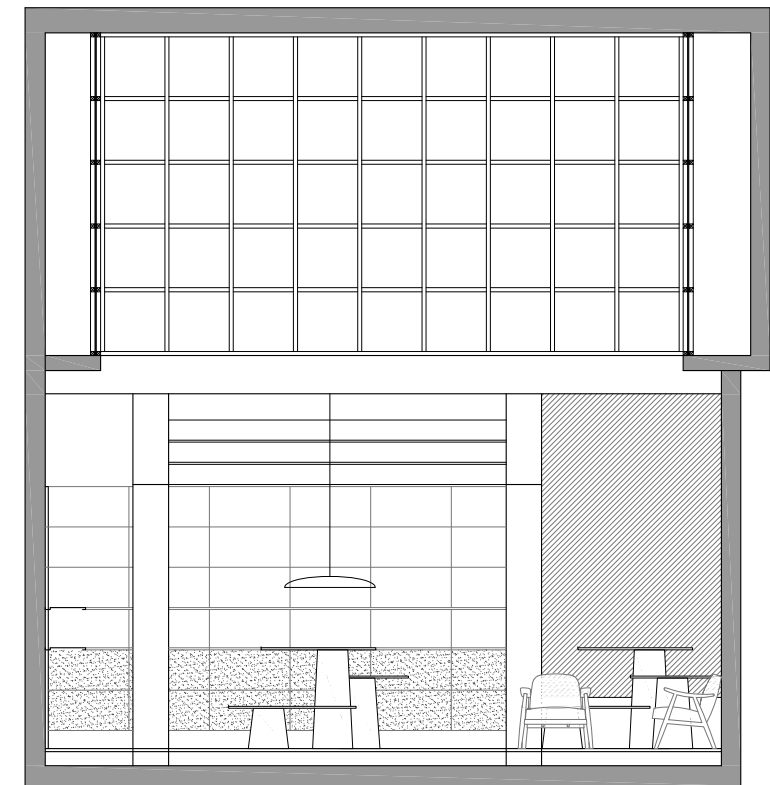
SECTION AA'



SECTION BB'



GROUND FLOOR



SECTION CC'

A  
B'

A'  
B

C

C'



