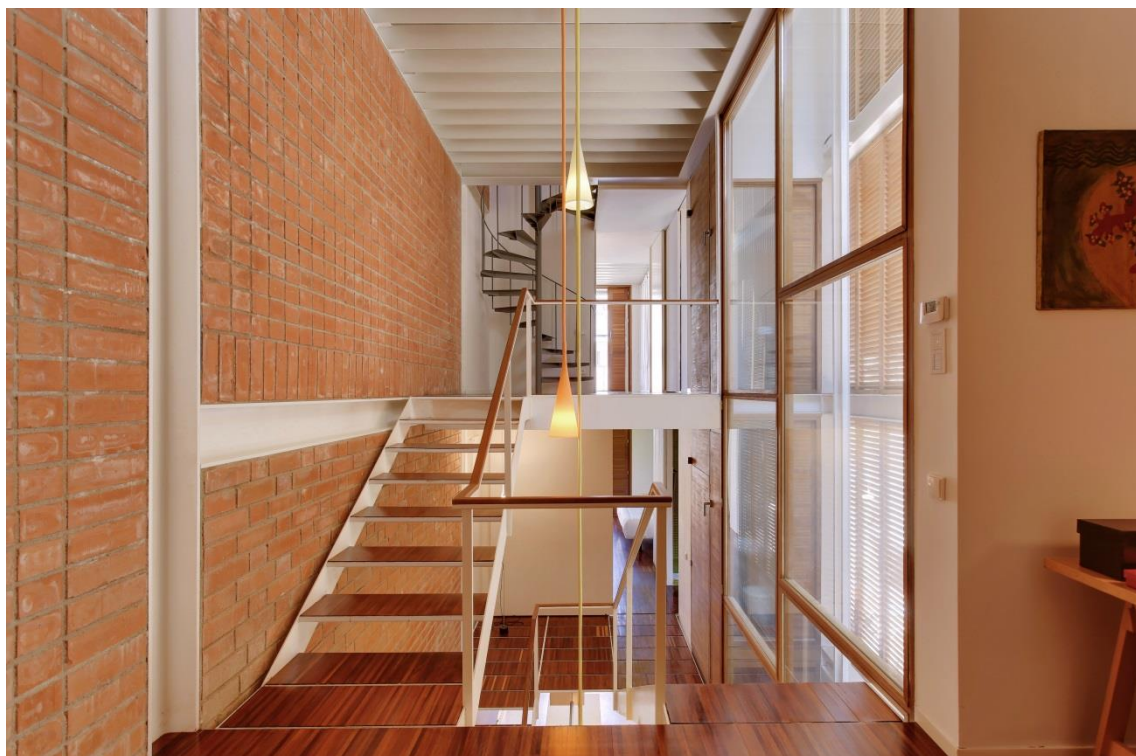


Ficha técnica 29.11.18 CAST



CASA VERTICAL EN GRACIA

Barcelona, 2008

1.-Autores del proyecto:

LAGRANJA DESIGN FOR COMPANIES
AND FRIENDS

Pamplona 96-104 local 12

08018BARCELONA

933568405

www.lagranjadesign.com

www.facebook.com/lagranjadesign

info@lagranjadesign.com

2.-Cliente:

Particular

3.-Ubicación:

Carrer Pare Laínez, 31

08018 Barcelona

4.-Superficie útil:

350 m2

5.-ProgramaFuncional:

- PLANTA BAJA
 - Parking

- PLANTA ALTILLO
 - Cocina
 - Sal3n
 - Aseo

- o PLANTA PRIMERA
 - Habitaciones dormitorio
 - Estudio

- PLANTA SEGUNDA
 - Habitaciones dormitorio

- PLANTA TERCERA
- Fregadero y terrazas

6.-Memoria Descriptiva:

Obra nueva en un solar urbano en el barrio de Gracia de Barcelona de 4,37 cm de fachada con profundidad edificable de 17 metros de profundidad más 8 metros de patio. Altura máxima de nueva construcción de 11 metros, planta baja más dos pisos.

Se derrumba por completo un bar llamado "Granjas la Catalana" que ocupa prácticamente todo el solar en planta baja.

La singularidad del solar, muy estrecho en fachada y gran profundidad, más la posibilidad de trabajar una tercera fachada por la ausencia de vecinos en una de las medianeras, son los parámetros principales del proyecto.

El aprovechamiento máximo de la superficie sujetos a la sensación de amplitud en el espacio interior, la intimidad de cara a los vecinos debido a una calle relativamente estrecha propia del barrio, el aislamiento del ruido de la calle, el uso máximo de luz natural son aspectos resueltos y la comodidad en la circulación interior entre plantas.

La primera premisa, construir la casa utilizando una estructura metálica esbelta, para poder liberar espacio en fachada para situar puertas independientes, acceso vivienda, puerta de garaje y puertas contadores.

A través de una puerta de entrada, integrada en la fachada de madera, se accede al parking que ocupa toda la planta baja y que queda iluminada por un patio central por donde hay previsión de colocar un montacargas para acceder a la vivienda. Al fondo, se sitúa un pequeño patio donde crece un árbol de la especie mimosa para en un futuro dar sombra y privacidad la terraza de la planta superior.

Subiendo las escaleras metálicas y livianas con peldaños de madera de iroko, accedemos al

interior de la vivienda a través del patio iluminado mediante la celosía de lamas de madera colocadas en la medianera.

A la vivienda se accede por la cocina, un gran espacio abierto y fluido, tanto en planta como en altura debido a la presencia de la escalera, la gran protagonista de la casa. En esta planta encontramos el gran mueble cocina en isla, un aseo y un comedor junto a una terraza orientada a poniente.

La escalera, muy ligera, al igual que la estructura, se sitúa en el corazón de la casa y hace fluida la comunicación de las entreplantas al mismo tiempo que facilita la entrada de la luz del patio interior.

Subiendo una pequeña grada de madera de iroko, al igual que el resto de pavimento, se llega al salón que se caracteriza por su sensación de amplitud gracias a una gran vitrina que da profundidad visual a las lamas de madera de la fachada principal vista desde su interior.

Desde el salón, y subiendo por una nueva escalera metálica colgada, se accede a las habitaciones situadas en el resto de las entreplantas y con sus respectivos baños abiertos con un gran ventanal con vidrio esmerilado al patio interior.

Desde la última planta, se accede mediante una escalera de caracol a la habitación lavadero de la planta cuarta con acceso a dos terrazas exteriores.

7.- Materiales:

- **PAVIMENTOS**
 - Pavimento alistonado de madera Iroko.
 - Pavimento hormigón pulido.
 - Pavimento cerámico Proyecto dos
 - Tarima exterior de Iroko con acabado autoclave.
- **REVESTIMIENTOS**

- Revestimientos porcelánico Mod. Proyecto dos
- Revestimientos porcelánico Mod. Vilar alvaro precorte 10x10.
- Tabiquería y revestimiento de cartón-yeso pintados con pintura plástica en diferentes colores.
- Cortinas Mod. screen

• FALSOS TECHOS

- Falsos techos de cartón-yeso pintados con pintura plástica en diferentes colores.
- Forjado de chapa metálica galvanizada colaborante acabado pintado.

• CARPINTERÍAS

- Madera maciza de Iroko acabado aceite.
- Puerta garaje, alistonado de madera Bolondo
- Puertas correderas en tejido canvas

• FACHADA

- Carpinterías de madera Iroko acabado aceite
- Fachada principal y fachada patio en celosía lamas de pino acabado aceite
- Fachada posterior en monocapa.

8.-Mobiliario realizado a medida:

- Mueble mostrador cocina en isla con frontales y puertas en madera Iroko acabado aceite y sobre mármol macael extra claro
- Armarios de cocina integrados con bastidor madera Iroko acabado aceite y puertas en DM lacado con cantos redondeados.
- Cabezal cama suite en fieltro.

9.-MobiliarioComercial:

- Silla Belloch. Color gris y blanco + patas de madera. Santa&Cole.
- Sillas Eames de Vitra
- Sofá Nest 3 plazas y puff de KOO.
- Butaca Basic, tapizado especial. Lagranja Collection

10.- Iluminación técnica:

- Luminaria longitudinal. Fil Led . Lamp Lighting.

11.- Iluminación decorativa:

- Lámpara de suspensión Mod: PATXI. Marca: Lagranja design.
- Lámpara de sobre mesa Mod: CESTA. Marca: Santa&Cole
- Lámpara de pie Mod: TMM. Marca: Santa&Cole
- Lámpara de pie Mod: PARENTI. Marca: flos
- Lámpara de pie Mod: FORTUNY. Marca: Pallucco
- Aplique pared Mod: ZOO. Marca: Marset
- Aplique pared Mod: OCELLINO. Marca: Ingo

13.- Final de obra:

Enero 2013